

UWAGI:

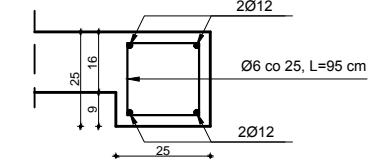
- PROJEKT KONSTRUKCJI ROZPATRYWAĆ Z POZOSTAŁYMI BRANŻAMI
- WYMIARY SPRAWDZIĆ NA BUDOWIE
- PRZEJŚCIA INSTALACJI, OTWORY W KONSTRUKCJI WYKONAĆ ZGODNIE Z PROJEKTEM WYKONAWCZYM
- DLA OTWORÓW DRZWIOWYCH W ŚCIANACH DZIAŁOWYCH GR. 12CM ZASTOSOWAĆ NADPROŻA SYSTEMOWE
- RDZENIE ŻELBETOWE ZBROJC PODŁUŻNIE $\varnothing 12$ ORAZ STRZEMIONAMI $\varnothing 6$ CO 20CM ORAZ POŁĄCZYĆ JE WIĘNCEM ŻELBETOWYM


OZNACZENIA:

B	- belki żelbetowe
P	- płyta żelbetowa gr. 16 cm
S	- słupy żelbetowe
R	- rdzenie żelbetowe
Poz.	- pozycje konstrukcyjne (żelbetowe), zgodnie z projektem wykonawczym
W	- wieńiec żelbetowy
YN	- nadproża prefabrykowane (podparcie jednostronne min. 20 cm)
Nd	- belki drewniane 20x8cm (podest rewizyjny w przestrzeni strychu)
Sd	- słupy drewniane 12x12cm

SZCZEGÓŁY ROZWIĄZAŃ ZGODNIE Z RYSUNKAMI KONSTRUKCYJNYMI

BETON KONSTRUKCYJNY C20/25 S3
STAL ZBROJENIOWA A-IIIN



	Adres biura: ul. Mostowa 2/ Ip. 37-700 Przemyśl www.ridkon.pl	INWESTOR:	Gmina Dziadowiec ul. Dworska 62 36-122 Dziadowiec
	OBIEKT: Rozbudowa, przebudowa i nadbudowa istniejącego budynku z garażami, pełniącego funkcję usługową społeczno-kulturalną wraz ze zmianą sposobu użytkowania poddasza z przeznaczeniem na cele użytkowe na działkach nr ew. 309, 310, 311, 312 i 858 w miejscowości Kopicie gm. Dziadowiec		BRANŻA:
PRZEDMIOT RYS.:			SKALA: 1:100
ELEMENTY KONSTRUKCYJNE PODDASZA			
PROJEKTANT: mgr inż. Rafał Janowski upr. nr: PDK/0165/P0OK/09	OPRACOWANIE: mgr inż. Joanna Ptaszkowska		DATA: GRUDZIEŃ 2015
			NR RYS.: PW-K-S2